

2022



TEMPESTA

AL FAITO

da Shakespeare

passeggiata e spettacolo nel bosco

per grandi e piccoli spettatori

6+

NEVIERE DEL MONTE FAITO

ogni giorno, 2 repliche
ore 11.30 e ore 16.00

sabato e domenica

25 e 26 giugno

2 e 3 luglio | 9 e 10 luglio

L'isola di Prospero, l'isola incantata nata dalla fantasia di Shakespeare, si identifica nella bellezza ancestrale delle Neviere del Monte Faito, palcoscenico naturale di questa Tempesta sognante, realizzata senza l'utilizzo di luci, allestimenti o amplificazione.

Un'esperienza immersiva, inaspettata e completa, tra teatro e natura, finzione e realtà.

BIGLIETTI



PREACQUISTO BIGLIETTI

> on line etes.it e relativi punti vendita
> box office Teatro Karol, via Allende 4
Castellammare di Stabia

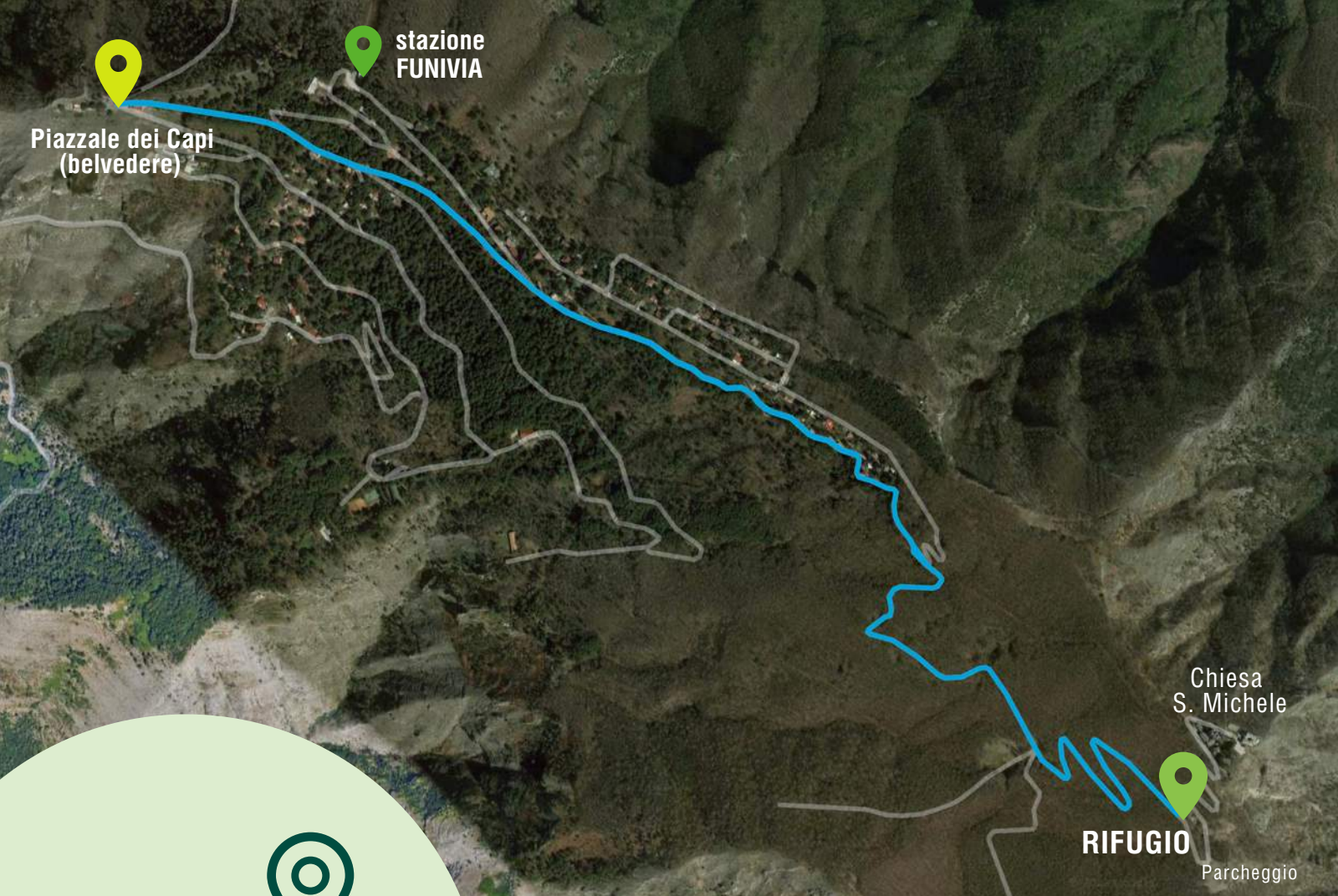
INFO 081 1824 7921

tempesta@casadelcontemporaneo.it



Monte Faito - Rifugio San Michele
via Nuova Monte Faito

- > in prossimità della Chiesa di S. Michele e del sentiero per il Molare
- > con parcheggio gratuito / piccolo bar / wc
- > **accoglienza del pubblico a partire da 30 minuti prima dell'orario d'inizio**
- > si raccomanda la massima puntualità



come arrivare



Autostrada A3 Na-Sa, uscita Castellammare
> **SS 145 Sorrentina**, uscita Vico Equense
> **seguire le indicazioni per Monte Faito**
[da Vico al Rifugio, circa 1 h di strada]

- Inserire sul navigatore:
Chiesa di San Michele, via Nuova Monte Faito
- il Rifugio si trova circa 600 m prima.
- Si prega di organizzare la partenza in auto considerando l'intenso traffico della SS 145 nei weekend estivi.
- Da piazzale dei Capi, si potrà seguire la segnaletica.



da Napoli - Stazione Centrale o da Sorrento:
> **linea Circumvesuviana L1**
scendere a Castellammare di Stabia
da Castellammare:
> **Funivia EAV** che porta al Faito in 8 minuti
> dal piazzale della funivia al Rifugio
Navette EAV - tragitto circa 5 km

- EAV [info biglietti e orari](#)



CONSIGLI UTILI per vivere al meglio l'esperienza:



Per raggiungere il luogo di spettacolo è prevista una breve passeggiata nei boschi, accompagnati da una guida ambientale escursionistica

- Il sentiero sconnesso sconsiglia l'uso dei passeggini per il trasporto dei bambini
- Indossa abiti e scarpe comode per percorso di montagna disagiata e con possibilità di sedute a terra
- Porta con te indumenti per coprirti in caso di frescura dovuta al bosco e ad improvvisi sbalzi termici



Importante

In alcuni punti del Faito, la scarsa connessione non consente l'utilizzo dei telefonini

> Comunicare telefonicamente è possibile dalla zona di Piazzale dei Capi o di Piazzale della funivia.

> **Nei giorni di spettacolo il personale di accoglienza risponderà allo 081 18247921 fino alle ore 9.00**

Successivamente sarà irraggiungibile poiché si sposterà al Rifugio San Michele/Neviere, spazi non coperti da connessione.



Proteggiamo e rispettiamo la natura
avendo cura nel raccogliere
e smaltire autonomamente i rifiuti

Allestimento site specific ed ecosostenibile sulle Neviere del Monte Faito, un palcoscenico naturale in cui vivere un'esperienza teatrale totalizzante, nel pieno rispetto della natura.

MONTE FAITO 2022 - DOVE DORMIRE

Pensione Dei Fiori Di Somma Umberto (anche ristorante)

Strada Cresta, Vico Equense NA - 081 879 3165
- dista circa 2 km dal rifugio

La Lontra (camere – ristorante – pizzeria)

Strada Allacciamento, Monte Faito NA - 081 879 3049
- dista circa 4 km dal rifugio

Hotel e B&B Sant'Angelo Al Belvedere (anche ristorante e bar)

Piazzale Dei Capi Monte Faito Vico Equense NA
- 081 879 3042
- dista circa 4 km dal rifugio

B&B al Castagno

Via della Fattoria, Vico Equense NA - 333 676 4418
- dista circa 5 km dal rifugio

Hotel Ristorante la Cinciallegra

Via della Fattoria, Vico Equense NA - 081 8793094
- dista circa 5 km dal rifugio

Casa Vacanza Villa Stefania

Via Pendici, 3 Vico Equense NA - 333 910 8731
- dista circa 5 km dal rifugio

MONTE FAITO 2022 - DOVE MANGIARE

Papillon (bar - pub – ristorante)

Via della Funivia, 13 Vico Equense NA – 081 879306
- dista circa 3 km dal rifugio

Belvedere Monte Faito di Giacomino (ristorante - paninoteca - bar)

- dista circa 4 km dal rifugio
Piazzale dei Capi, 1 Vico Equense NA - 081 879 3044

Rifugio Tre Pini (ristorante)

Via delle Pendici, 17 Vico Equense NA - 081 879 3047
- dista circa 5 km dal rifugio

Tavola calda e mini supermarket (di fronte all'Hotel Sant'Angelo al Belvedere)

Via Strada Alta, Vico Equense NA
- dista circa 4 km dal rifugio